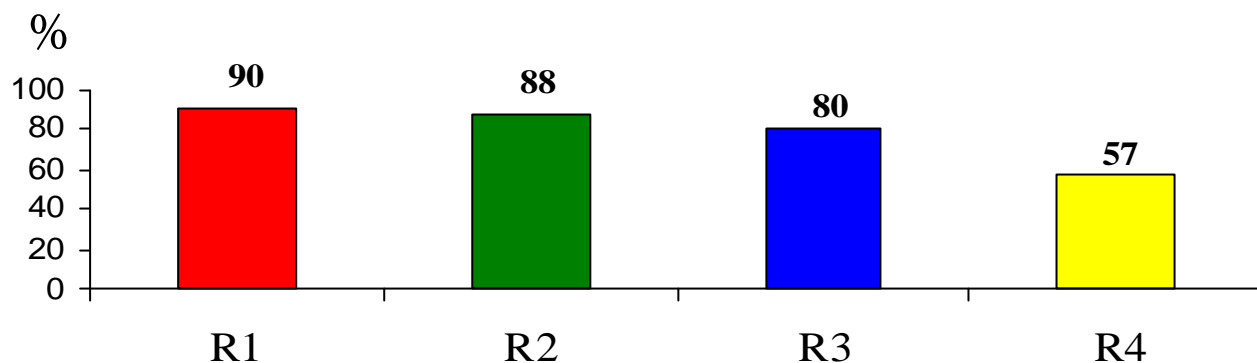
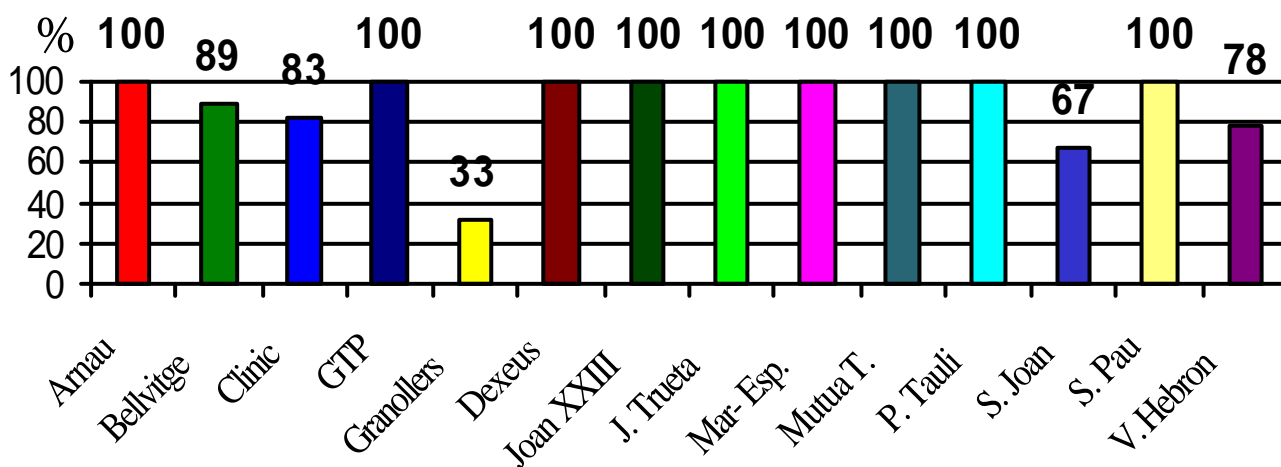


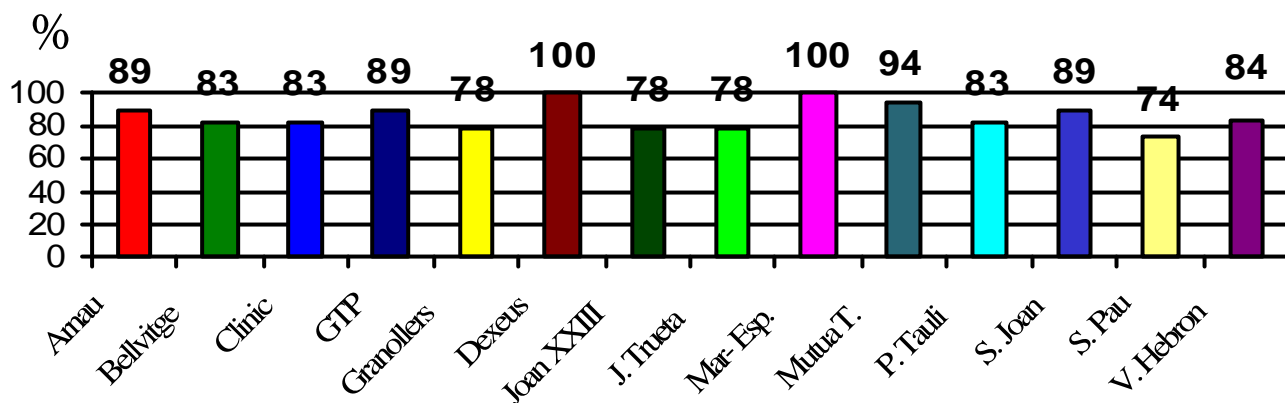
**Fig. 1.- Asistencia de los R1, R2, R3 y R4 a las clases del año 2003 en relación al número total de Residentes de Cataluña de cada año de residencia**



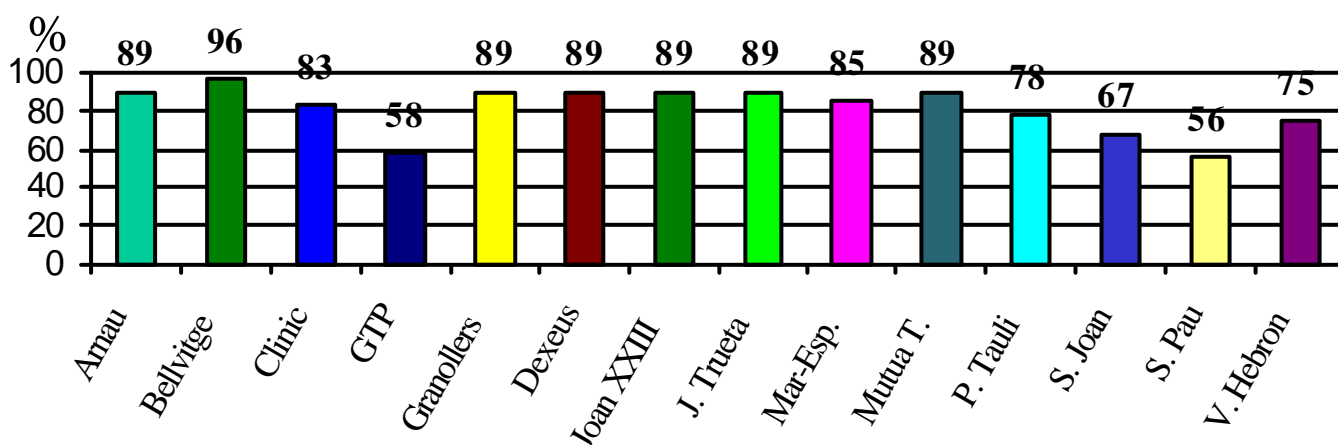
**Fig. 2.- Asistencia de los R1 a las clases durante los meses de Octubre, Noviembre y Diciembre del año 2003, en relación al número de R1 de cada hospital**



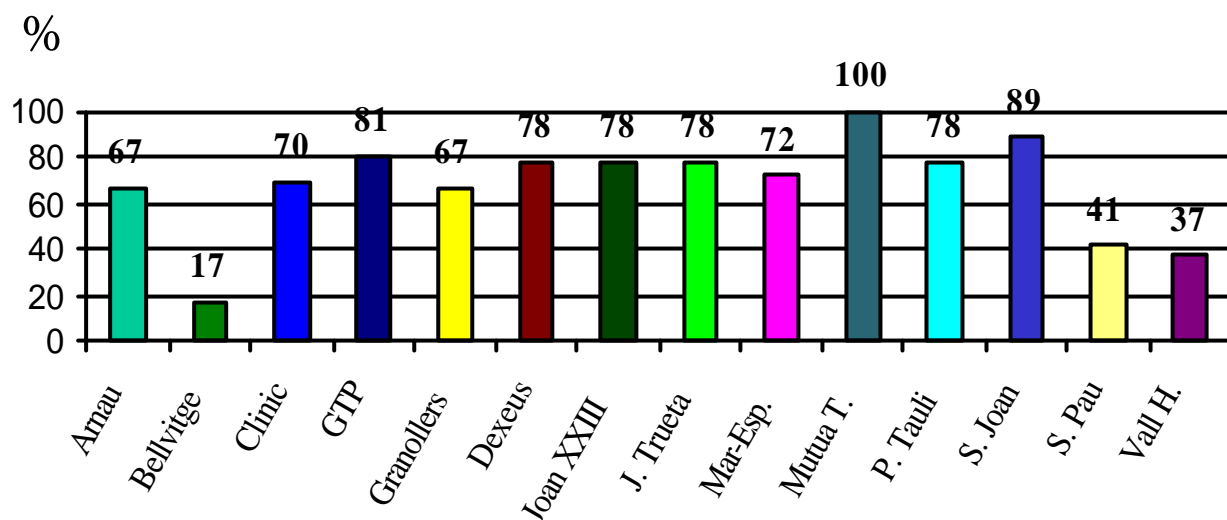
**Fig. 3.- Asistencia de los R2 a las clases durante el año 2003, en relación al número de R2 de cada hospital**



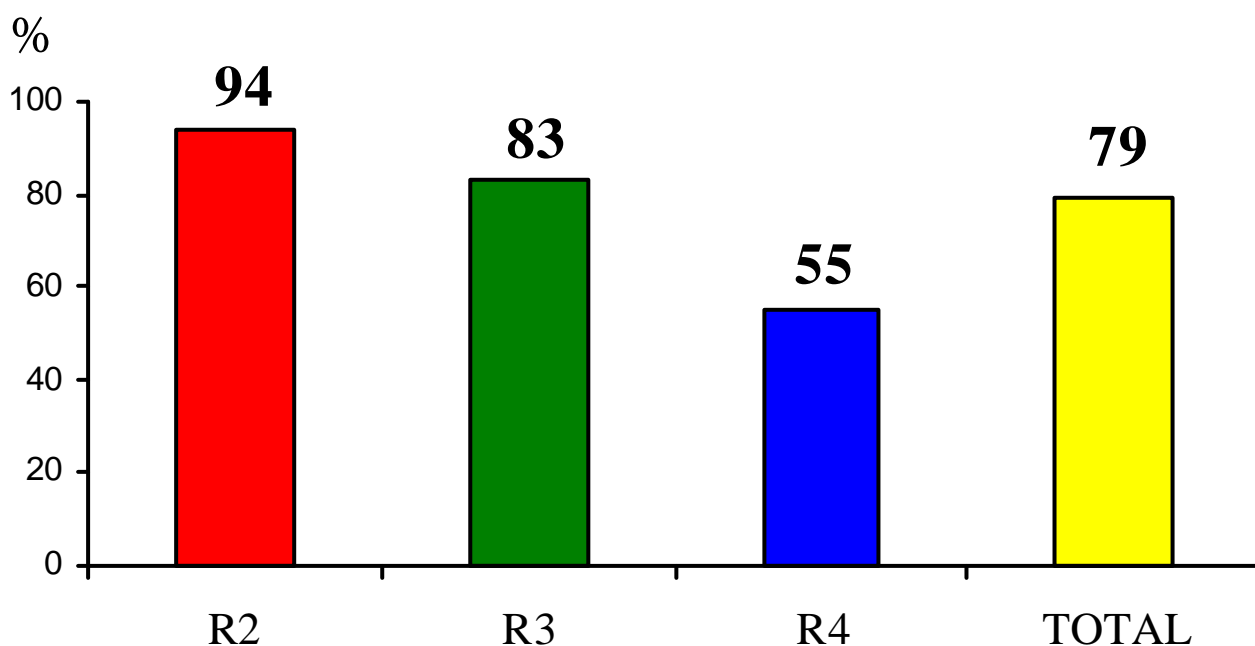
**Fig. 4.- Asistencia de los R3 a las clases durante el año 2003, en relación al número de R3 de cada hospital**



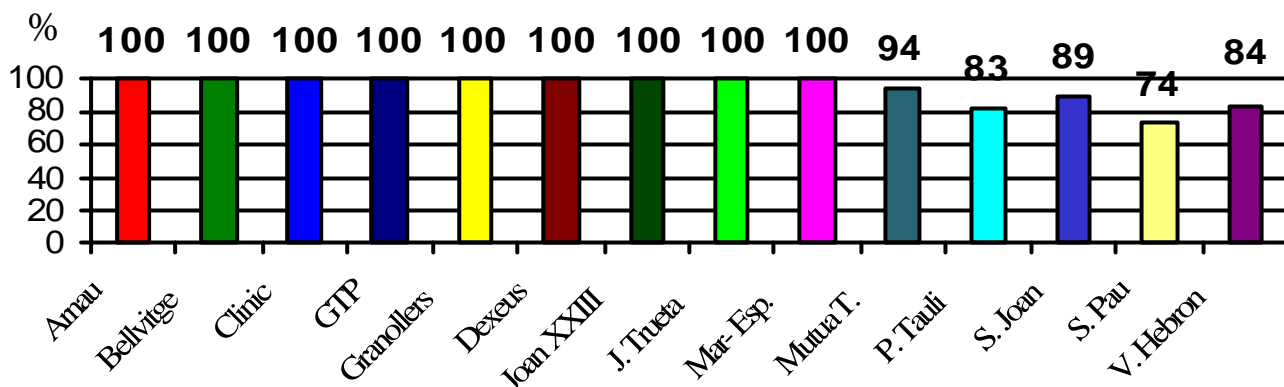
**Fig. 5.- Asistencia de los R4 a las clases durante el año 2003, en relación al número de R4 de cada hospital**



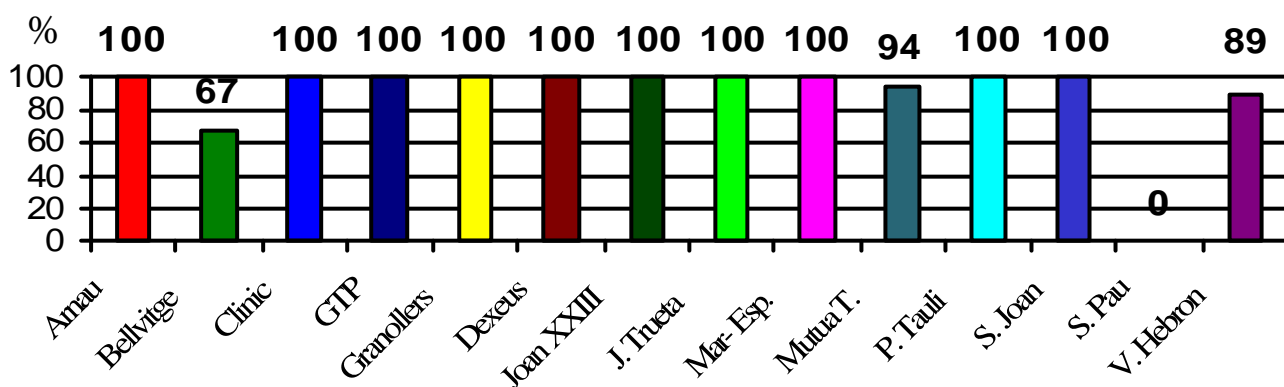
**Fig.6.-Asistencia de los R2, R3 y R4 al examen el año 2003 en relación al número total de Residentes de Cataluña de cada año de residencia**



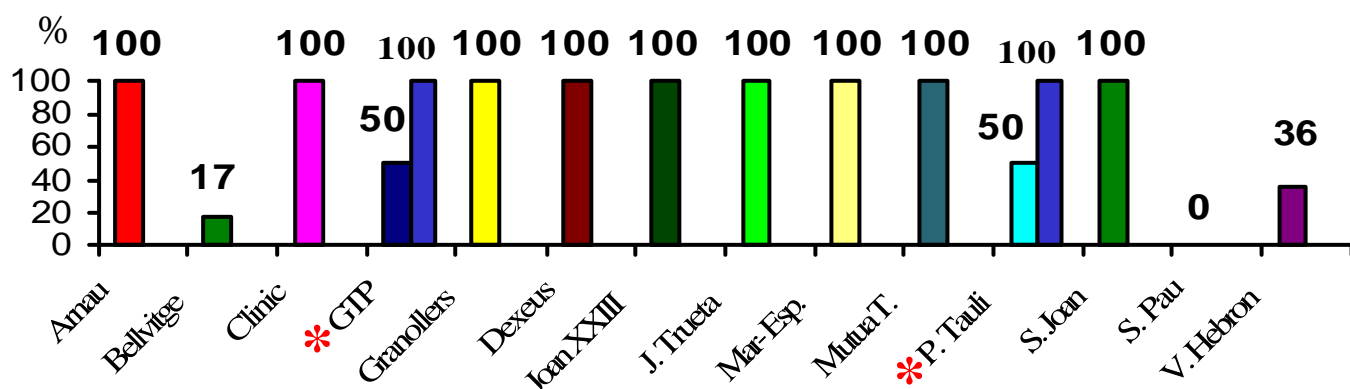
**Fig.7.- Asistencia de los R2 al examen del año 2003, en relación al número de R2 de cada hospital**



**Fig.8.- Asistencia de los R3 al examen del año 2003, en relación al número de R3 de cada hospital**



**Fig.9.- Asistencia de los R4 al examen del año 2003, en relación al número de R4 de cada hospital**



\* dos residentes de GTP y uno de Parc Taulí no se presentaron por que habían aprobado el examen europeo. Contabilizando estos residentes la asistencia de estos hospitales hubiera sido del 100%

Fig. 10.- Aprobados de R2, R3, y R4 en relación al número de asistentes al examen de cada grupo

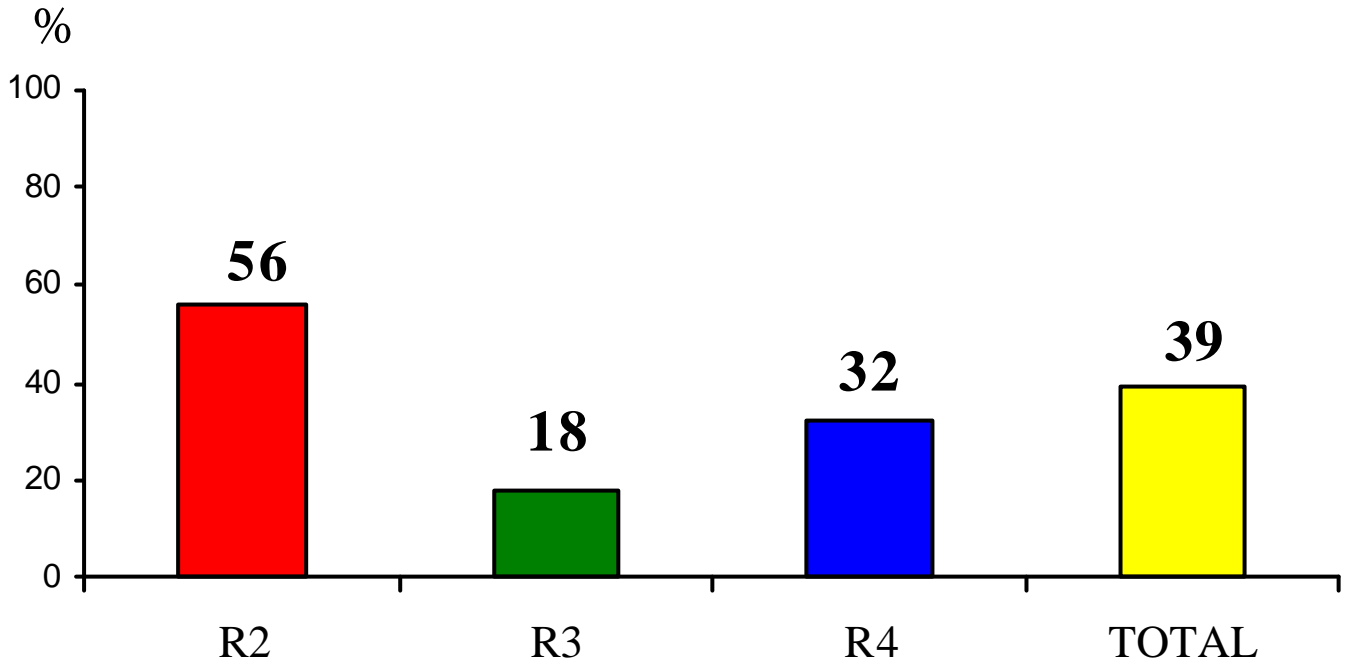
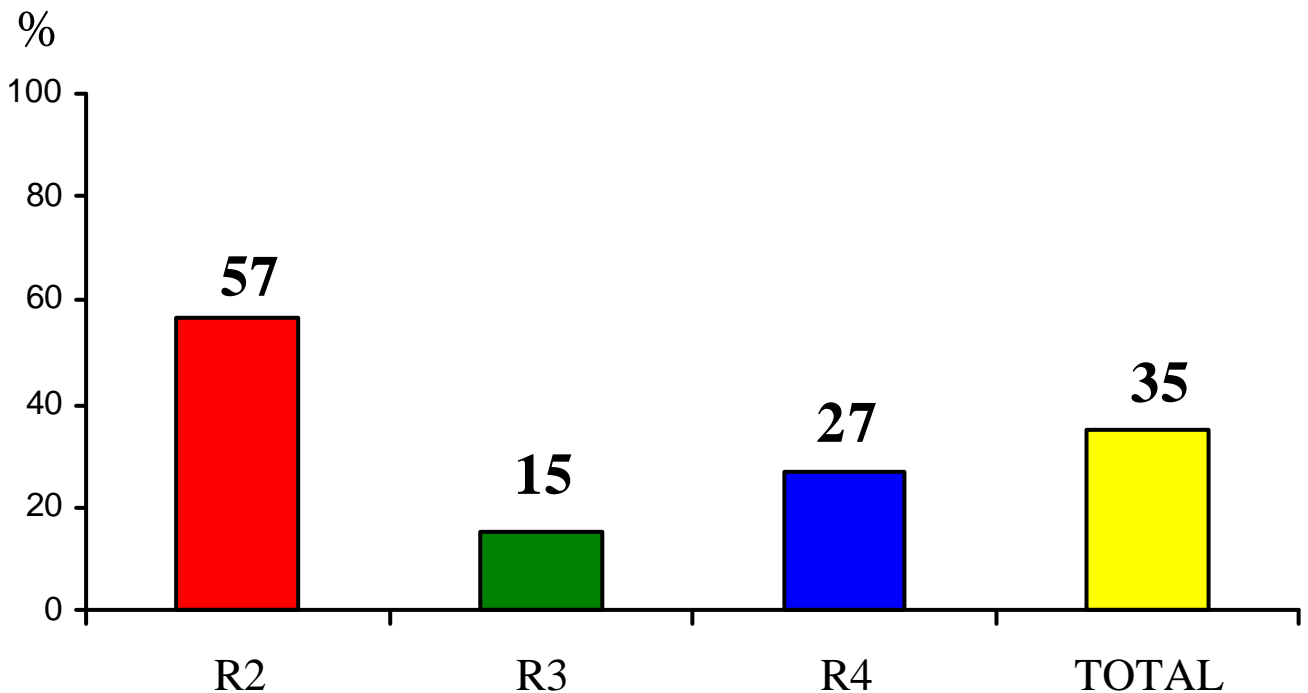
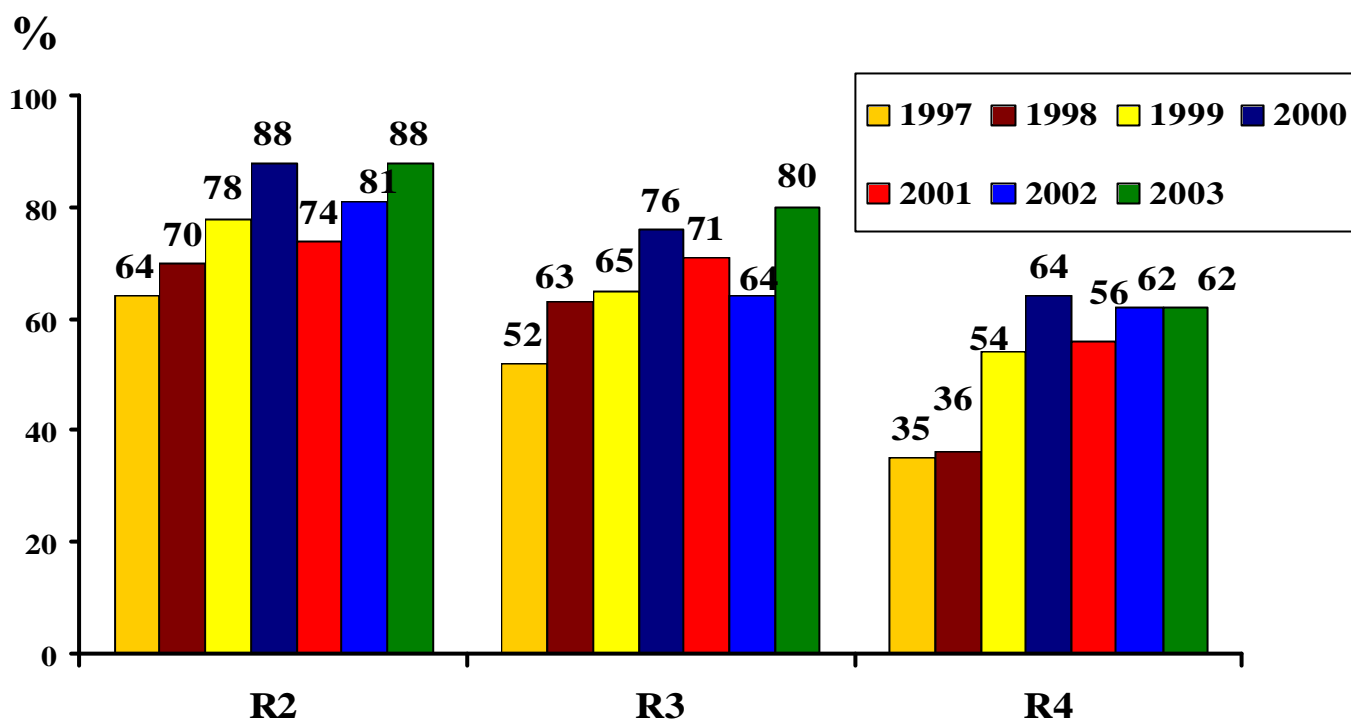


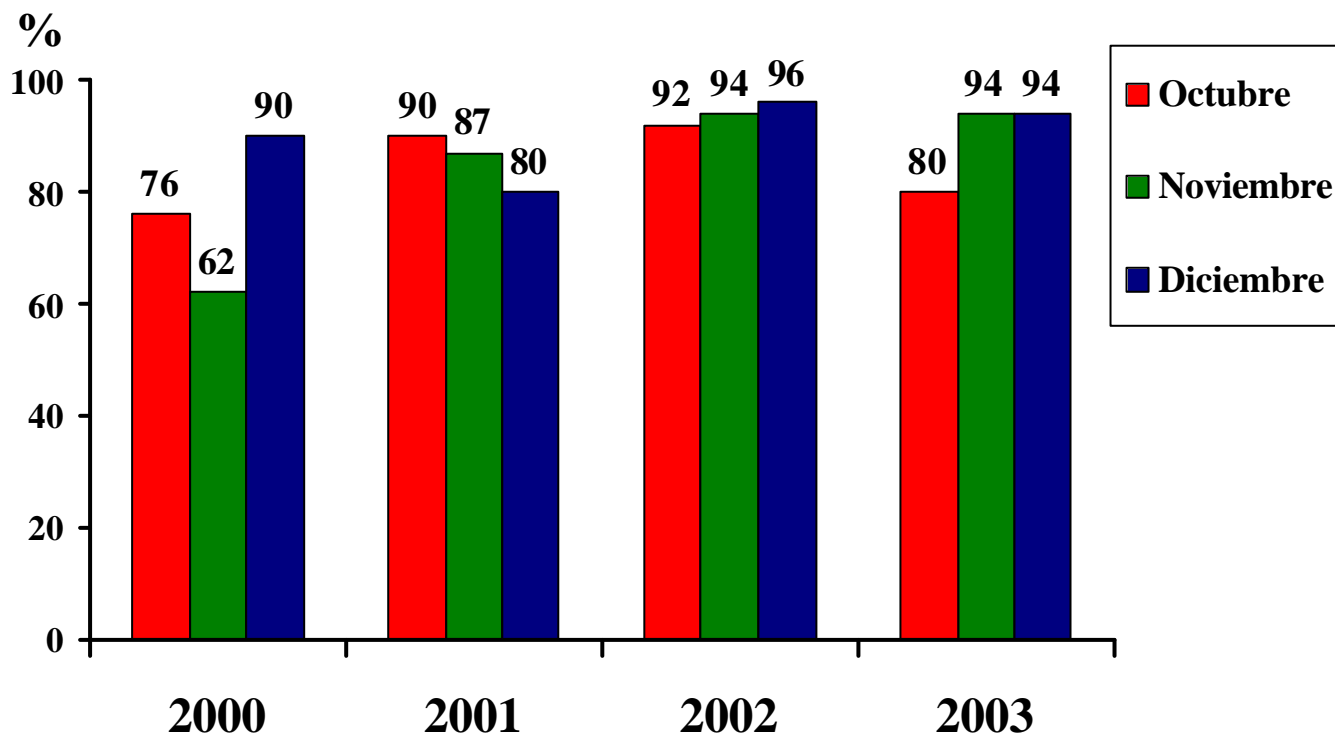
Fig. 11.- Diplomas de R2, R3, y R4 en relación al número total de residentes de cada grupo



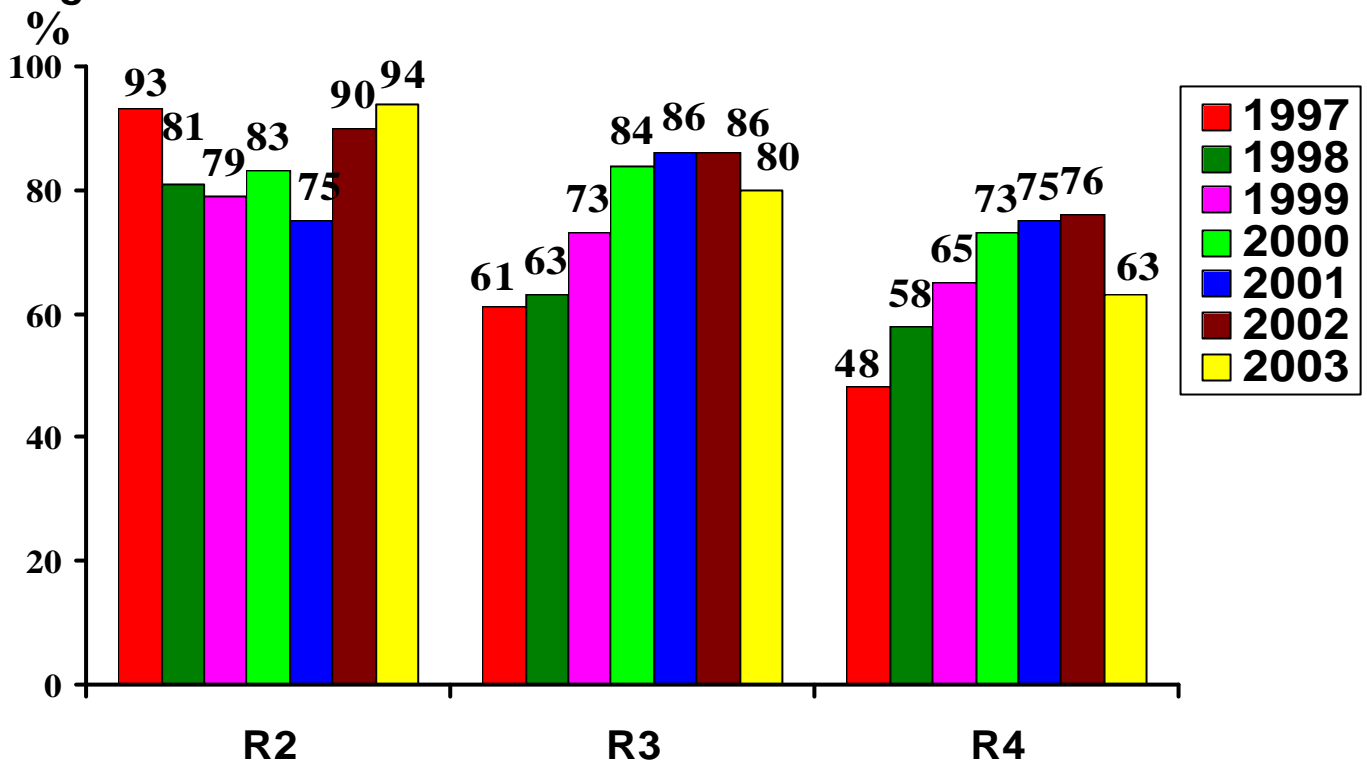
**Fig.12. -Asistencia a las clases de los R2, R3, R4  
1997-1998-1999-2000-2001-2002-2003**



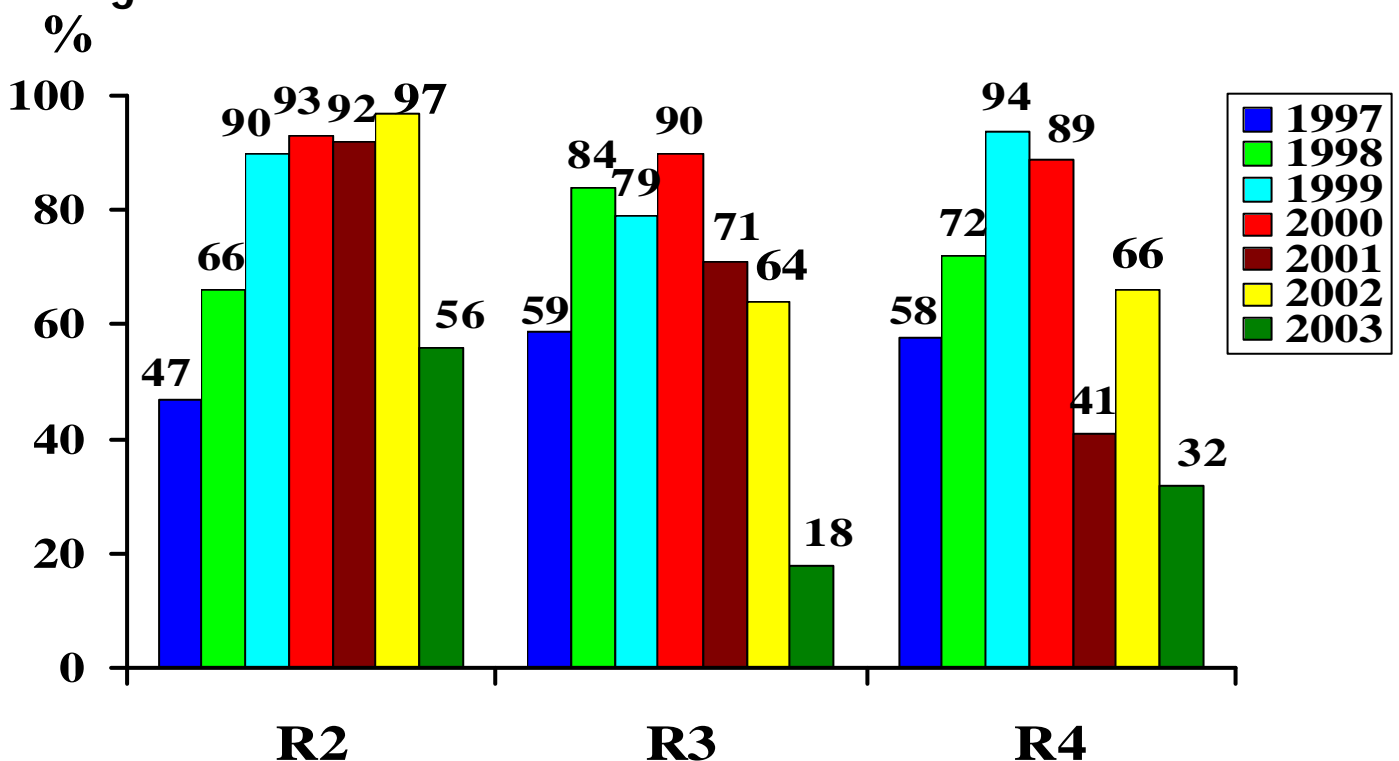
**Fig 13. -Asistencia a las clases de los R1  
2000-2001-2002-2003**



**Fig.14.-ASISTENCIA EXAMEN desde el 1997 al 2003**



**Fig.15.-APROBADOS EXAMEN desde el 1997 al 2003**



Hasta el 2000 se obtenía el aprobado con el 50% de las preguntas correctas, después con el 65%. El año 2003 se ha aumentado la dificultad de las preguntas para hacerlo similar al Examen Europeo pero el aprobado se obtenía con el 60% de las preguntas correctas.

Fig. 16.-Diplomas de los cursos 1997-2003

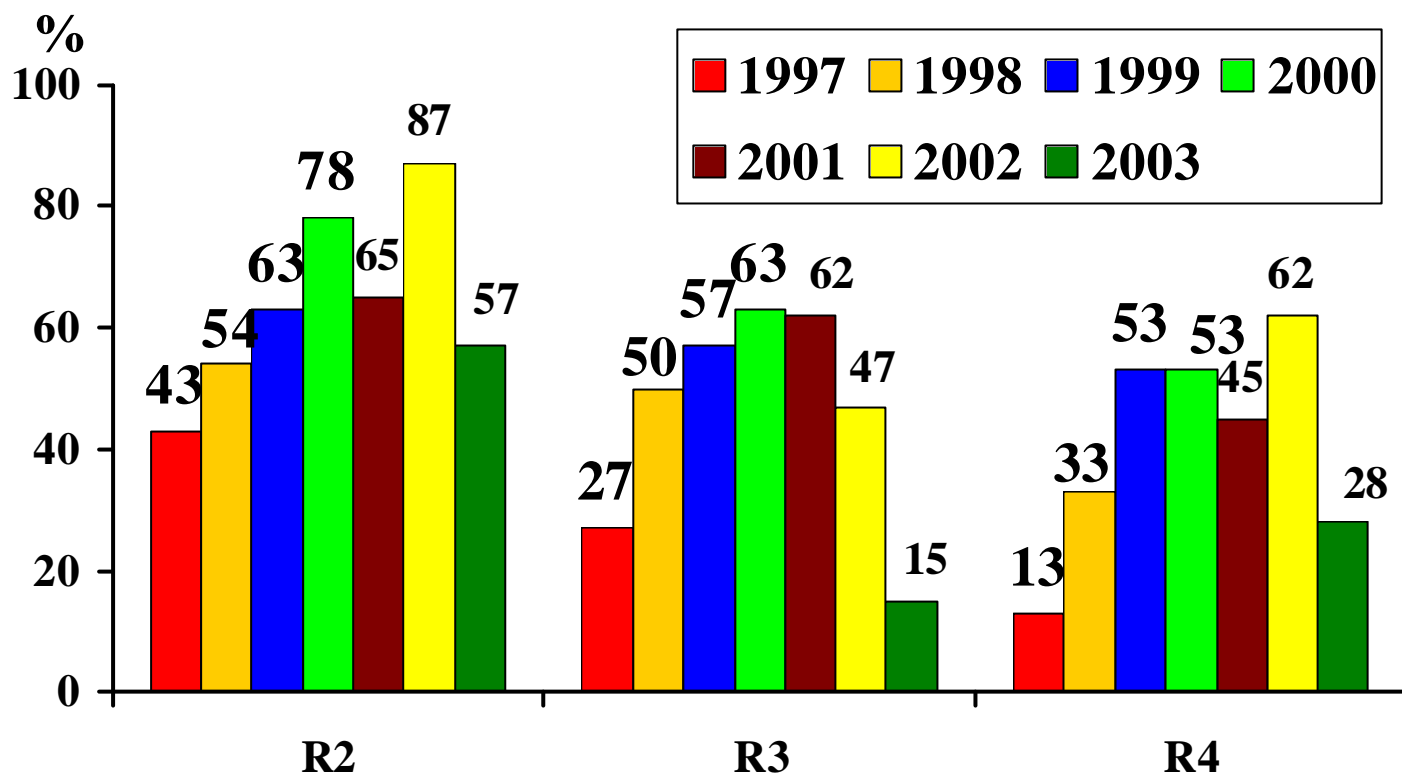
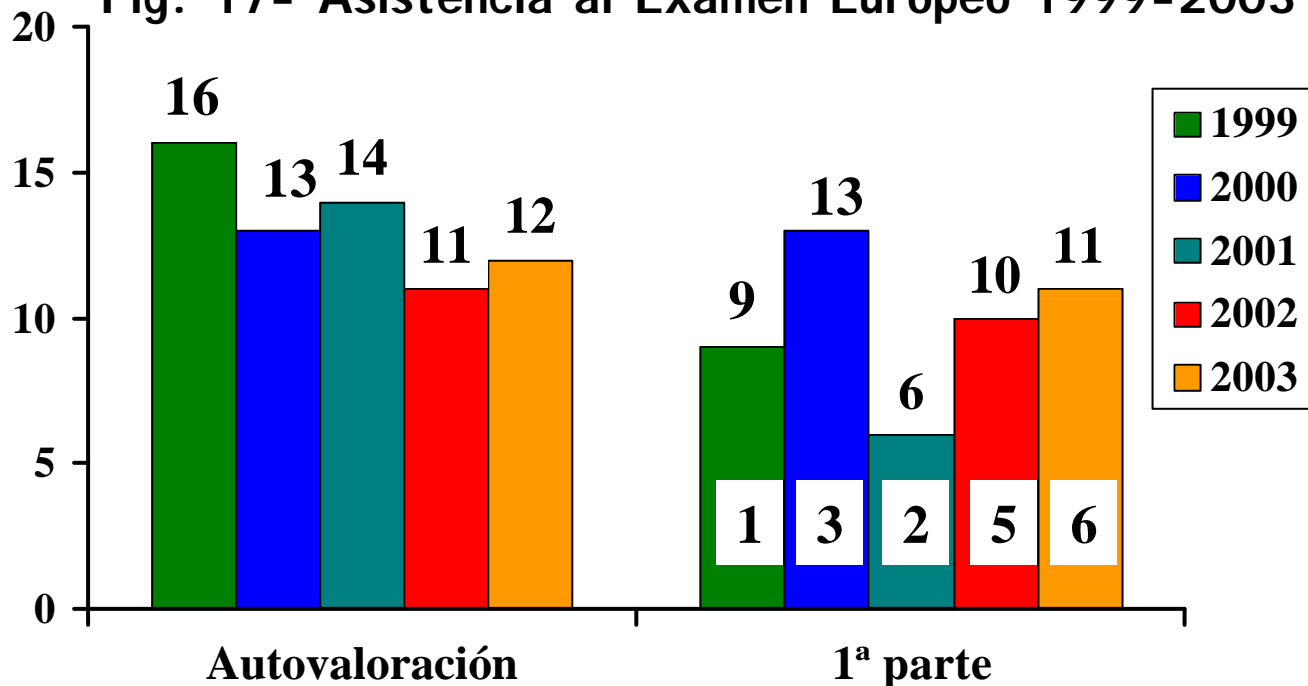


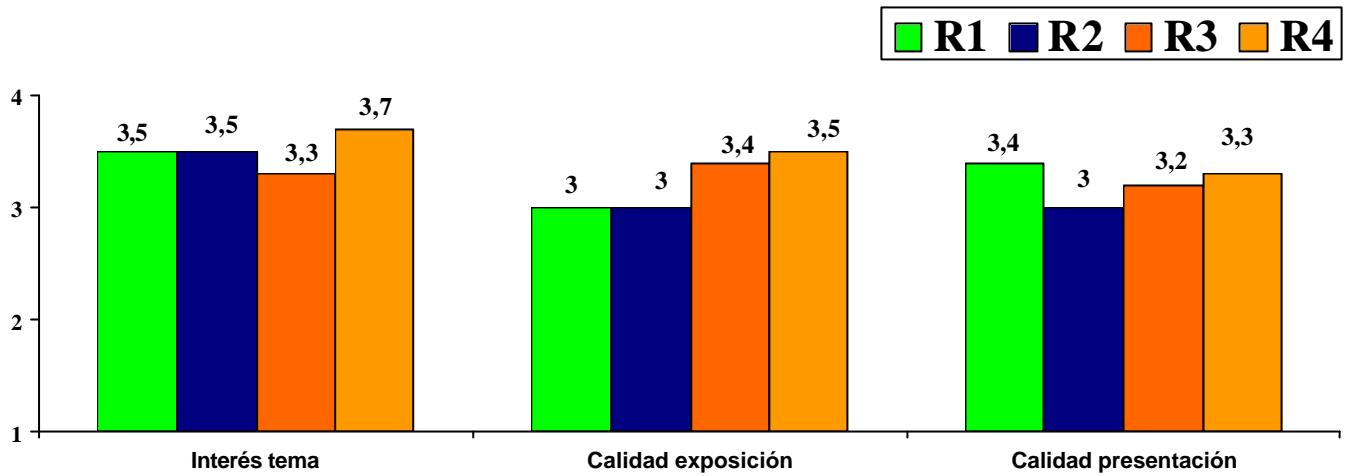
Fig. 17- Asistencia al Examen Europeo 1999-2003



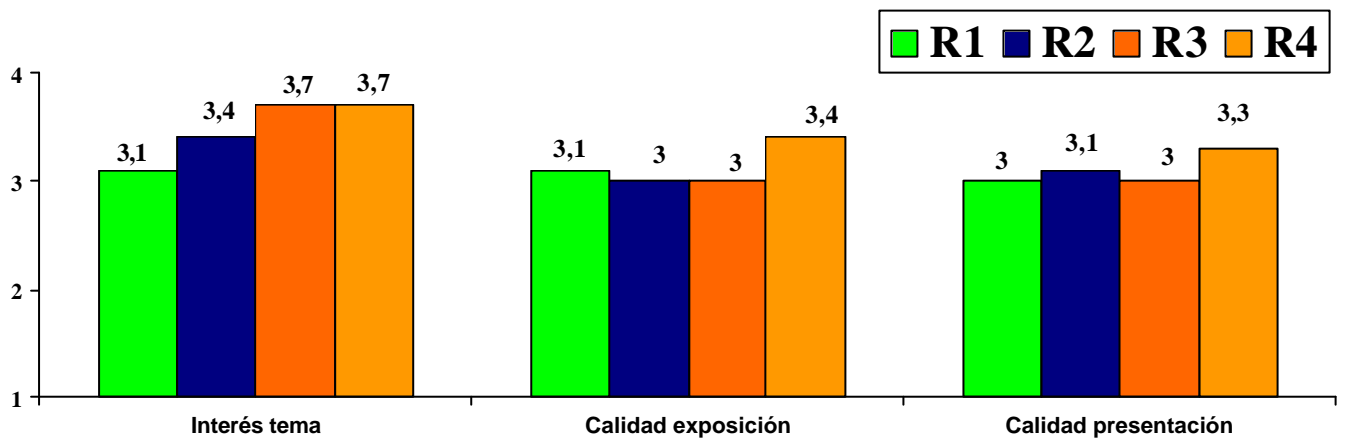
Los n<sup>o</sup>s sobre las columnas son los alumnos aprobados

1999= 25 presentados (26% del total de residentes); 2000= 26 (25%); 2001= 20 (17%); 2002= 21 (18%); 2003= 23 (18%)

**Fig.18.-Encuesta de opinión de las clases el 2001**



**Fig.19.-Encuesta de opinión de las clases el 2002**



**Fig.20.-Encuesta de opinión de las clases el 2003**

